



- ▶ Numérique, Adressable
- ▶ Détection avec localisation
- ▶ Interface utilisateur conviviale
- ▶ Logiciel d'animation intégré
- ▶ TCP/IP & Jbus/Modbus connexion

Informations générales

La centrale numérique FG-NET est conçue pour être utilisée avec des câbles détecteurs adressables : eau, acide et hydrocarbure, pour la détection de fuite de liquide.

En cas de fuite ou de défaut sur le câble détecteur, la centrale FG-NET :

- déclenche une alarme sonore et active des relais.
- indique la date et l'heure de l'alarme, le type de défaut et sa localisation sur l'écran tactile.
- en option, affiche le plan de la zone en défaut avec la localisation de la fuite (plans interactifs).
- envoie les informations vers un superviseur (G.T.C., ordinateur...) avec le protocole de communication Jbus/Modbus.
- envoie des emails et SNMP Traps via le réseau TCP/IP.

Caractéristiques

CARACTERISTIQUES

- Ecran tactile de 7 pouces.
- Interface utilisateur conviviale facilitant la configuration de FG-NET.
- Jusqu'à 120 câbles détecteurs (soit 1800 mètres) contrôlés indépendamment.
- Temporisation dans le déclenchement des alarmes.
- Possibilité d'éjecter temporairement un câble détecteur de la centrale pour une durée maximale de 72h.
- Jusqu'à 5000 événements archivés dans la mémoire de la centrale.
- Mémoire non volatile (SD) pour stockage de la configuration et des plans interactifs de l'installation.
- Trois possibilités pour exploitation les informations de défaut :
 - Port RJ45 pour raccordement réseau-Protocol TCP/IP;
 - Liaisons séries RS232 ou RS422/485 - protocole Jbus/Modbus;
 - 9 relais : 8 relais entièrement configurables et 1 relais spécifique pour la coupure d'alimentation;
- Gestion des droits utilisateurs contrôlée.

AVANTAGES

- Localisation des fuites d'eau et d'acides au mètre près et par section pour la détection hydrocarbures.
- Chaque câble détecteur a sa propre adresse et peut avoir une dénomination propre.
- Jusqu'à 120 fuites pouvant être détectées simultanément.
- Tous les types de câbles (eau, acides, hydrocarbure) peuvent être installés sur une même centrale.
- Détection et localisation du défaut de discontinuité d'un câble.
- Tous les câbles en amont continuent de fonctionner à la suite d'une discontinuité.
- Modularité de l'installation: les extensions ne nécessite aucune alimentation supplémentaire.
- Exploitation et maintenance facilités.

Menus de l'écran tactile

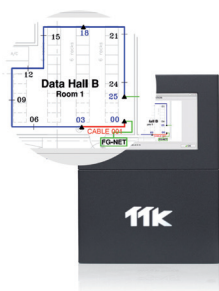
Quatre menus sont disponibles pour configurer la centrale numérique FG-NET:

Configuration	Architecture du système, temporisation, éjections, mode d'acquiescement, accès client, statut des relais, fuseaux horaires, langues, alarme sonore, liaisons séries et TCP/IP.
Historique	Afficher les défauts enregistrés, jusqu'à 5000 événements stockés.
Câbles	Vue générale de l'installation, plan interactif (en option).
Aide	Procédures de dépannage, contact avec le fabricant, numéro de référence de la centrale.

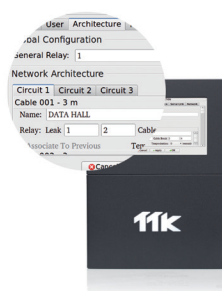
Zooms écrans



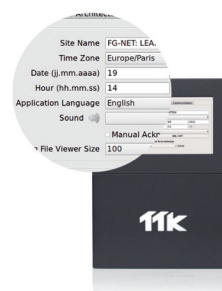
Fuites simultanées peuvent être détectées et affichées



Un plan indique les fuites en temps réel



Configuration facile des relais sur chaque câble



Interface utilisateur conviviale facilitant la configuration

Données techniques

Câbles détecteurs et accessoires	Câbles détecteurs (numériques): FG-EC, FG-AC, FG-OD gamme Câbles (analogiques via boîtier FG-DTCS): FG-ECS, FG-ACS Accessoires: câble neutre Belden 8723, FG-DOD, FG-DTC, FG-DTCS, FG-CLC, FG-TMC
Dimension & Poids	Coffret fixé au mur : LxHxP : 228 x 303 x 67mm - 2,3kg Encastrable dans une baie 19"/4U : LxHxP : 483 x 177 x 74mm - 3kg
Longueur maximale de câble détecteur	1800 mètres (soit 600 mètres par circuit)
Précision	+/- 1 mètre (pour la localisation des fuites d'eau et d'acides); par section (pour la localisation des fuites d'hydrocarbures)
Langues	Français, Anglais, Allemand
Alimentation	100 à 240 VAC, 50-60 Hz
Température d'utilisation	5°C à 40°C
Humidité	5% à 80% sans-condensat
Types des relais	Relais libre de potentiel (NO, NC, COM)
Nombre de relais	9 (8 + 1 relais d'alimentation)
Type de défauts disponibles sur le relais configurables	Fuite et Discontinuité, jusqu'à 2 relais par câble et par défaut (4 relais maxi par câble)
Relais d'alimentation	Activé en cas de perte de la tension d'alimentation
Tension de commutation des relais	125 V AC et 220 V DC
Puissance de commutation des relais	60 W (30V x 2A)
Port série	JBUS/Modbus RS232, RS422/485
Indice de Protection	IP40—utilisation d'intérieur seulement

Références des produits

FG-NET F	Centrale de détection numérique C.E.M., coffret métallique fixé au mur
FG-NET E	Centrale de détection numérique C.E.M., encastrable dans une baie 19"/4U
FG-EC, FG-AC ou FG-OD	Câble détecteur préterminé en longueur de 3, 7 ou 15m (12m pour FG-OD)
Accessoires	
FG-CLC	Câble de liaison préterminé de 3,5 m
FG-TMC	Prise de terminaison modulaire
FG-DTCS	Boîte adressable, utilisé avec chaque câble secteur FG-ECS, FG-ACS
FG-DOD	Interface bus OD, pour intégration de câbles FG-OD dans un bus classique FG-EC, FG-AC

Certificats



FG-NET E et FG-NET F sont conformes aux exigences des normes européennes harmonisées génériques.
EN 61000-6-3: 2007 pour les émissions; EN 61000-6-2: 2005 pour l'immunité
FG-NET F et FG-NET E sont en conformité avec les conditions des exigences de sécurité allemandes et américaines.
Câbles détecteurs FG-OD certifiés ATEX peuvent être connectés à la centrale numérique FG-NET.

Toutes les connexions aux borniers de la centrale doivent être faites hors tension. Se reporter aux instructions d'installation FG-NET..

La présente documentation, y compris les dossiers, photos et schémas, qui sont donnés seulement à titre d'exemple, a été établie avec soin. Toutefois, TTK France S.A.S. ne peut garantir que les renseignements fournis ne contiennent aucune erreur ou omission et ne peut accepter aucune responsabilité relative à l'usage qui en est fait. Les seules obligations de TTK France S.A.S. sont celles définies dans ces Conditions Générales de Vente. TTK France S.A.S. ne sera en aucun cas responsable de dommages consécutifs ou indirects découlant de la vente, la revente, l'utilisation ou le mauvais emploi du produit. Les utilisateurs du produit sont seuls juges de son adaptabilité à l'usage auquel ils le destinent. Ce produit est conforme aux exigences de la directive Européenne de Compatibilité Electromagnétique. Cependant, du bruit électrique ou des champs électromagnétiques intenses dans la proximité de la centrale FGSYS peuvent influencer le circuit de mesure. La centrale peut également être perturbée par des signaux parasites dans le ou les circuits mesurés. L'utilisateur doit être vigilant et prendre toutes les précautions appropriées pour éviter des résultats erronés quand des mesures sont effectuées en présence d'interférences électromagnétiques. FG-SYS, FG-NET et TOPSurveillance sont des marques déposées de TTK S.A.S. © TTK 2018

- **TTK Siège Social** / 19, rue du Général Foy / 75008 Paris / France / T : +33.1.56.76.90.10 / F : +33.1.55.90.62.15 / www.ttk.fr / ventes@ttk.fr
- **TTK UK Ltd.** / 3 Luke Street / London EC2A 4PX / United Kingdom / T : +44 207 729 6002 / F : +44 207 729 6003 / www.ttkuk.com / sales@ttkuk.com
- **TTK Pte Ltd.** / #09-05, Shenton House, 3 Shenton Way / Singapore 068805 / T : +65.6220.2068 / M: +65.9271.6191 / F: +65-6220.2026 / www.ttk.sg / sales@ttk.sg
- **TTK Asia Ltd.** / 2107-2108 Kai Tak Commercial Building / 317 Des Voeux Road Central / Hongkong / T: +852.2858.7128 / F: +852.2858.8428 / www.ttkasia.com / info@ttkasia.com
- **TTK Middle East FZCO** / Building 6EA, Office 510 PO Box 54925 / Dubai Airport Free Zone / UAE / T: +971 4 70 17 553 / M: +971 50 259 66 29 / www.ttkuk.com / cgalmiche@ttk.fr
- **TTK Deutschland GmbH** / Berner Strasse 34 / 60437 Frankfurt / Deutschland / T : +49(0)69-95005630 / F : +49(0)69-95005640 / www.ttk-gmbh.de / vertrieb@ttk-gmbh.de
- **TTK North America Inc** / 1730 St Laurent Boulevard Suite 800 / Ottawa, ON, K1G 5L1 / Canada / T : +1 613 566 5968 / www.ttkcanada.com / info@ttkcanada.com