



FG-SYS Setup Utility



Introduction

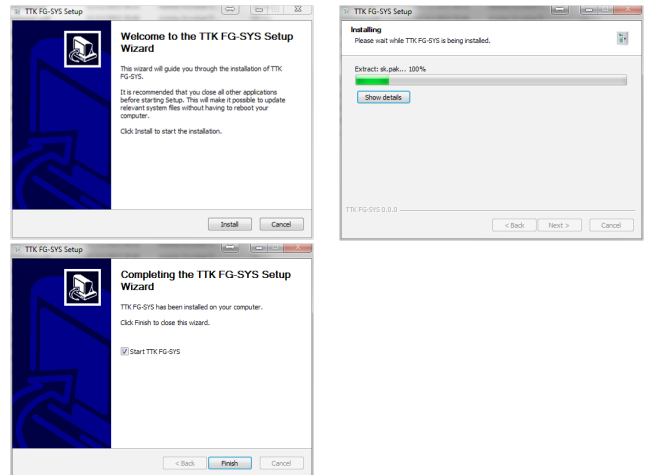
- « FG-SYS Setup Utility » est une interface conviviale qui permet la lecture depuis et l'écriture vers la centrale numérique FG-SYS à partir d'un ordinateur.
- Il est également capable de créer un fichier de sauvegarde modifiable permettant ainsi configurer plusieurs centrales FG-SYS avec un simple clic : en téléchargeant la configuration à partir du fichier de sauvegarde.

PRÉPARATIONS

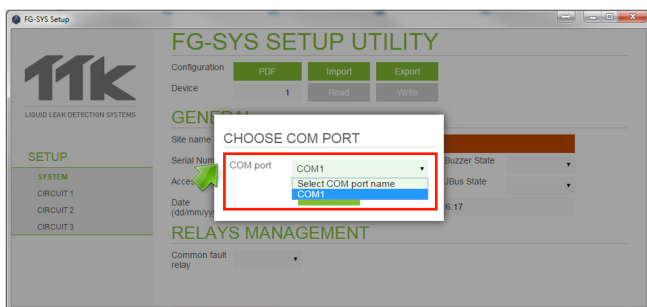
- Ce logiciel est conçu pour les centrales FG-SYS avec firmware **v1.6** ou plus tard.
- Télécharger « **FG-SYS Setup Utility** » : http://www.ttk.fr/wp-content/uploads/2016/03/TTK_FG-SYS_Setup_17032016.exe
- Le câble série provenant de l'ordinateur doit être connecté à l'interface **SERIAL1** de la centrale FG-SYS.

1 EXÉCUTER LE FICHIER

- Installer le programme en double-cliquant sur le fichier .exe. Une fois l'installation terminée, double-cliquer sur l'icône pour exécuter l'application.



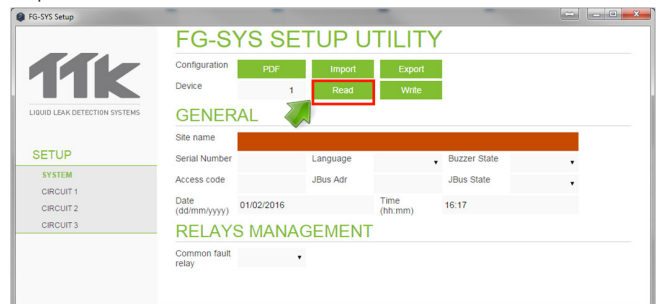
2 SÉLECTIONNER UN PORT COM



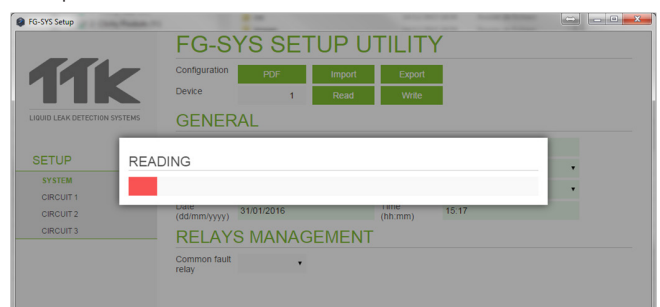
- Astuce: Au cas où que le port de communication n'apparaît pas, cliquer n'importe où sur l'écran avant de dérouler le menu.

3 « READ » : TÉLÉCHARGER INFORMATIONS À PARTIR DE LA CENTRALE

- Appuyer sur le bouton « READ » pour télécharger informations à partir de la centrale.

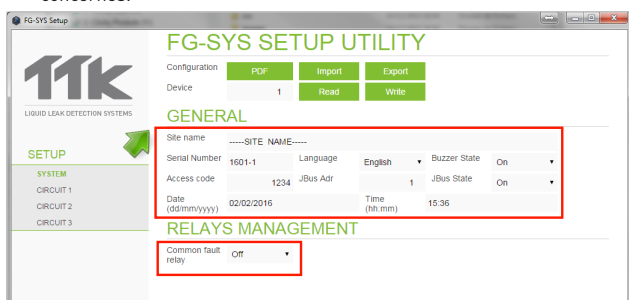


- « READING » : le logiciel est en cours de télécharger informations depuis la centrale.



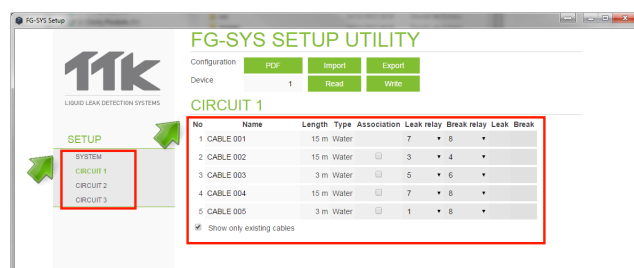
4 MODIFIER LES PARAMÈTRES DE LA CENTRALE FG-SYS

- Une fois les informations complètes de la centrale ont été téléchargées, l'utilisateur peut modifier les paramètres en cliquant sur les champs concernés.



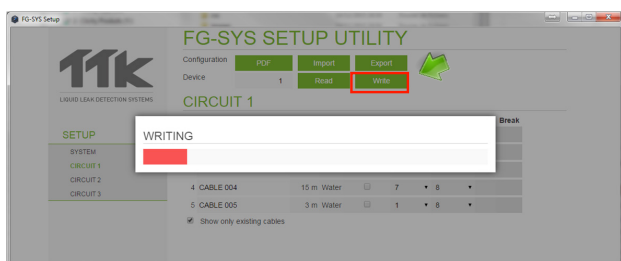
5 MODIFIER LES PARAMÈTRES DES CÂBLES

- Configurer les relais de fuite, de discontinuité, associer les câbles : les paramètres peuvent être modifiés d'ici.



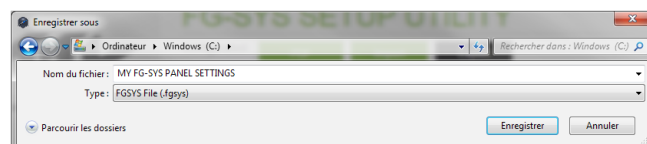
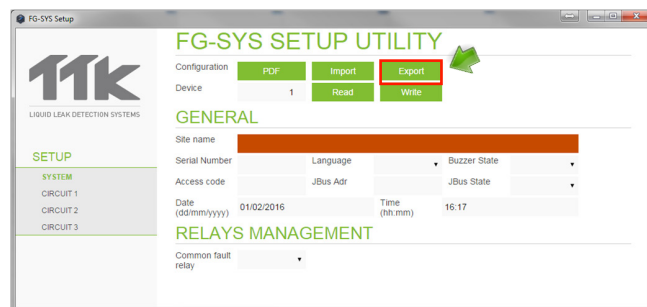
6 « WRITE » : TÉLÉCHARGER INFORMATIONS VERS LA CENTRALE

- Lorsque toutes les modifications sont faites, appuyer sur le bouton « WRITE » pour télécharger informations vers la centrale.
- « WRITING » : le logiciel est en cours de télécharger informations vers la centrale.



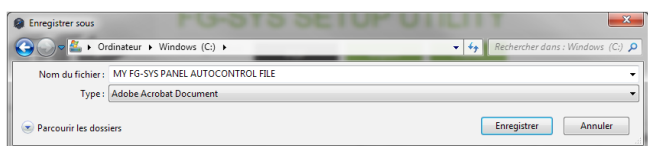
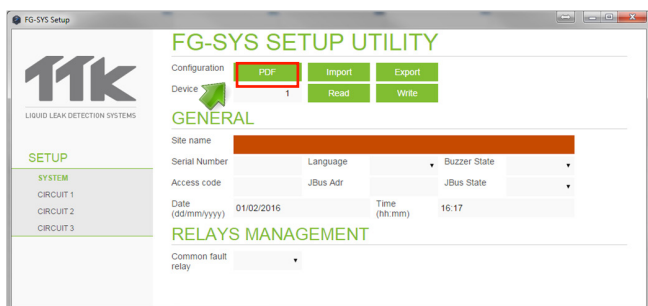
7 « EXPORT » : ENREGISTRER UN FICHIER DE SAUVEGARDE DE LA CONFIG

- Appuyer sur le bouton « EXPORT » pour enregistrer un fichier de sauvegarde de la config sur votre ordinateur.
- Le fichier de sauvegarde peut être utilisé ultérieurement, dans le cas d'appliquer les mêmes config sur une autre centrale FG-SYS. Pour ce faire, appuyer sur le bouton « IMPORT ».



8 « PDF » : CRÉER UN FICHIER « AUTOCONTROL »

- Appuyer sur le bouton « PDF » pour créer un fichier « Autocontrol ». Le fichier sera créé au format PDF.



- Voici un exemple du fichier « Autocontrol » (en anglais).

